

AUTOMATYCZNY

FOTO Digitizer

Tak proste jak 1,2,3... :

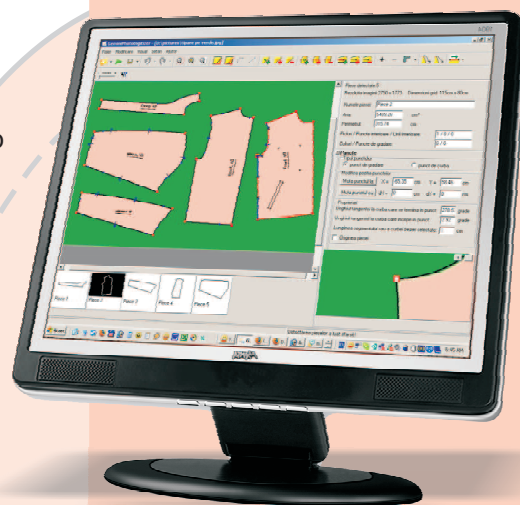
1 Pobranie obrazu

Nie trać czasu na umieszczanie szablonów na specjalnej powierzchni do digitalizacji i przytwierdzanie ich za pomocą taśmy klejącej lub innych czasochłonnych metod. Wystarczy trochę uporządkować zwykły stół, położyć na nim szablony i usiąść przy komputerze. Jeden prosty KLIK, kamera pobiera obraz i przesyła go do komputera. Obraz jest automatycznie przetwarzany i w kilka sekund szablony zostają wyodrębnione. Sprawna i prosta procedura kalibracji jest wykonywana jednorazowo podczas instalacji systemu, zapewniając wysoką precyzję mniej niż 0,7 mm.



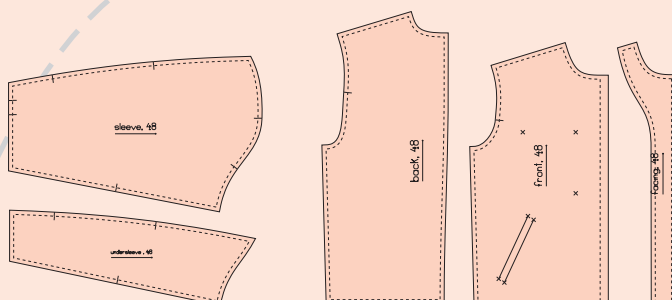
2 Kontrola i Edycja

Szybkie i łatwe sprawdzenie efektu automatycznej digitalizacji za pomocą funkcji Contour Play. Pomiary odległości i konturów po obwodzie, sprawdzanie i ustawianie elementów wewnętrznych lub kształtów krzywych jeśli istnieje taka konieczność, dodawanie lub usuwanie elementów, wprowadzanie nazw szablonów, wszystko to do zrobienia w jednym oknie. Prosty w użyciu zoom i funkcje nawigacji oraz specjalny celownik powiększający sprawiają, że proces przeprowadza się prosto i sprawnie.



3 Zapis szablonów

Szablony zapisuje się bezpośrednio w formacie właściwym dla danego systemu CAD. Nie ma znaczenia jakiego systemu używasz, foto digitalizacja jest z nim kompatybilna (czytaj listę poniżej). System zapamiętuje ustawienia zapisu (lokalizację, format, itp.), dzięki czemu wystarczy jeden KLIK aby szablony były dostępne bezpośrednio w systemie CAD.



PROFICAD
Systemy CAD/CAM

web: www.proficad.pl
e-mail: proficad@proficad.pl
Tel.: +48 42 682 41 64
93-490 Łódź
ul. Pabianicka 119/131

Jakie systemy CAD są kompatybilne z Foto Digitizerem?



Foto Digitizer może zapisywać szablony w oryginalnym formacie systemów Lectra, Gerber, Investronica, Assyst, Gemini. Szablony mogą być także eksportowane do każdej innej aplikacji wykorzystując standardowy format dxf aama co było testowane z systemami FK, TetraCad, Optitex, Wearcad, Konsan, Tukatech, PolyPattern, Richpeace, Novocut, Vetigraph, Consult+, Astor, AGMS, Julivi, Moda 01 oraz innymi.



Oryginalny Format



Lectra



Gerber



Assyst



Investronica



Gemini

Jak instalować Foto-Digitizer?

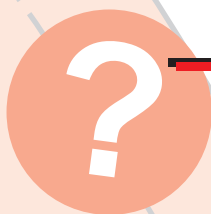
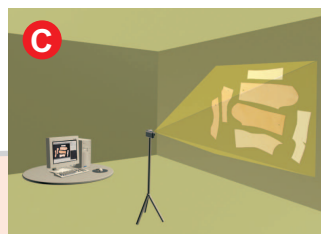


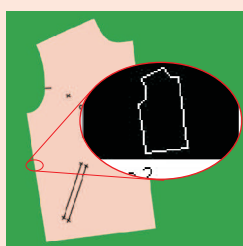
Foto Digitizer może być ustawiany w różnych konfiguracjach w zależności od aranżacji i wielkości pomieszczenia. Najprostszym sposobem jest wykorzystanie normalnego stołu jako powierzchni do digitalizacji. Rozwiązanie takie oszczędza wiele czasu, ponieważ nie ma potrzeby przytwierdzania elementów. Wystarczy położyć je na stole i wczytać. Przy takim rozwiązaniu, kamera może być przymocowana bezpośrednio do sufitu pomieszczenia (A) lub wykorzystując zwykły statyw do kamery (B). Można także użyć ściany jako powierzchni do digitalizacji jeśli nie dysponujemy stołem, kamera może być wówczas umieszczona na zwykłym statywie (C). Do specjalnych technicznych aplikacji o wysokiej precyzji, można zastosować skaner (normalny płaski lub wielkoformatowy) (D).



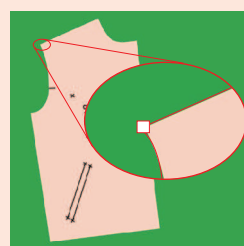
Jakie elementy szablónów będą automatycznie wyodrębnione?

Foto Digitizer może automatycznie wyodrębnić kontur szablónów wykorzystując krzywe Bezier, identyfikować wierzchołki i oznaczać je jako punkty referencyjne, identyfikować nacińki różnego rodzaju (narysowane lub wycięte), wewnętrzne punkty i linie. Umownie przyjęto, że najdłuższa linia wewnętrzna będzie wyznaczała nitkę prostą. Gdy szablony są tworzone w ramach firmy, użyteczne jest przestrzeganie kilku standardowych procedur oznaczania szablónów, dzięki czemu unikniemy ręcznego poprawiania efektu digitalizacji automatycznej.

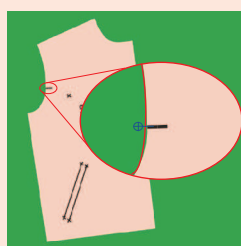
Kontur szablónu



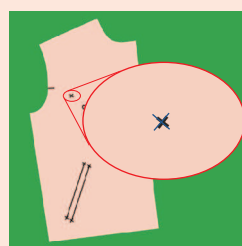
Punkt stopniowania



Nacinek



Punkt wewnętrzny



Linia wewnętrzna

